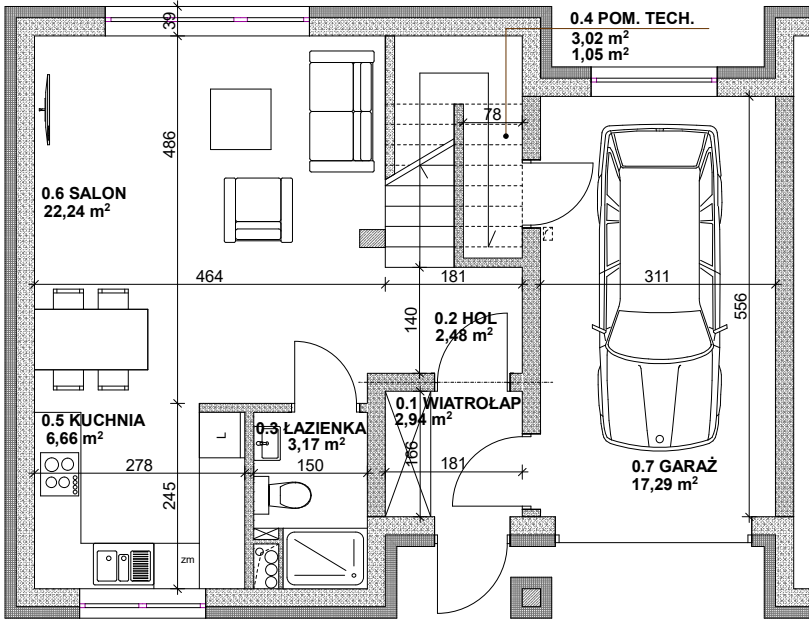


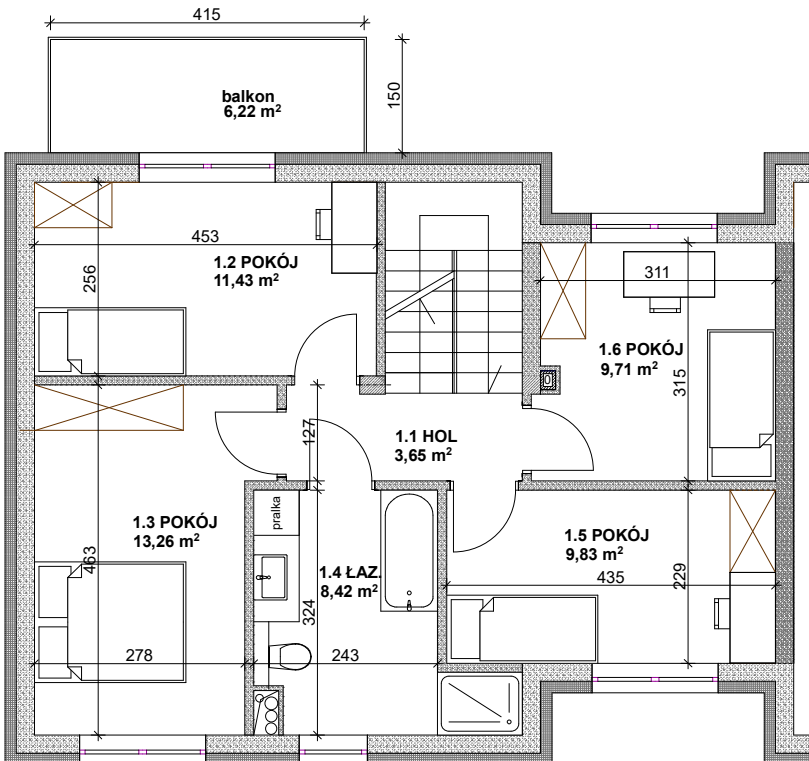
# CZTERY BUDYNKI MIESZKALNE, JEDNORODZINNE, DWULOKALOWE W ZABUDOWIE BLIŹNIACZEJ

## BUDYNEK 1, LOKAL A

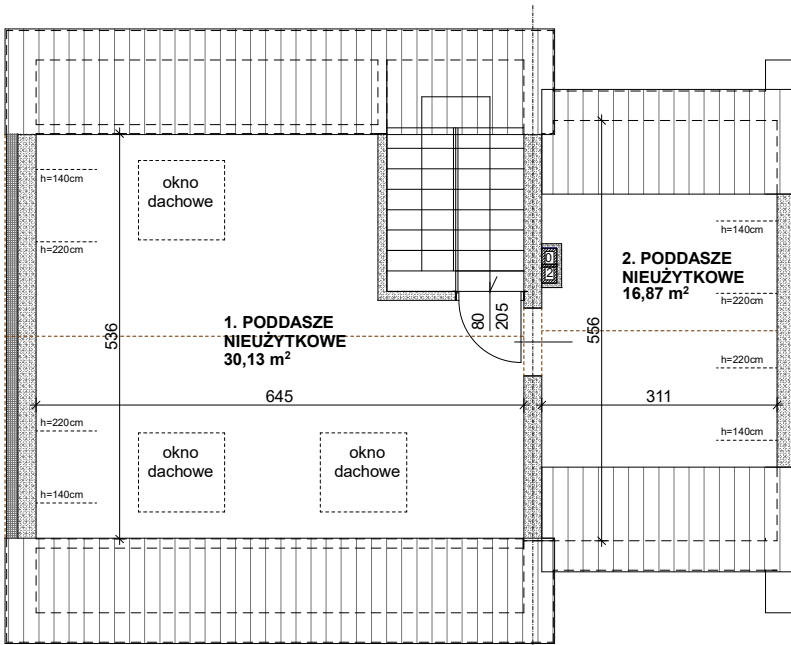
Adara Bud sp. z o.o.,  
ul. Zyndrama z Maszkowic 2d, 03-030 Warszawa



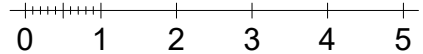
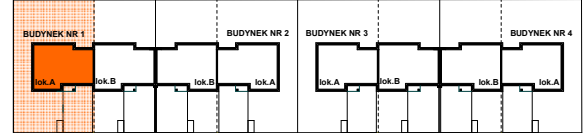
RZUT PARTERU



RZUT PIĘTRA



RZUT PODDASZA



### POWIERZCHNIA PARTERU:

	<u>p. netto</u>	<u>p. użytkowa</u>
1. wiatrolap	2,94 m <sup>2</sup>	2,94 m <sup>2</sup>
2. hol	2,48 m <sup>2</sup>	2,48 m <sup>2</sup>
3. łazienka	3,17 m <sup>2</sup>	3,17 m <sup>2</sup>
4. pomieszczenie tech.	3,02 m <sup>2</sup>	1,05 m <sup>2</sup>
5. kuchnia	6,66 m <sup>2</sup>	6,66 m <sup>2</sup>
6. salon	22,24 m <sup>2</sup>	22,24 m <sup>2</sup>
7. garaż	17,29 m <sup>2</sup>	17,29 m <sup>2</sup>
<b>razem</b>	<b>57,80 m<sup>2</sup></b>	<b>55,83 m<sup>2</sup></b>

### POWIERZCHNIA PIĘTRA:

	<u>p. netto</u>	<u>p. użytkowa</u>
1. hol	3,65 m <sup>2</sup>	3,65 m <sup>2</sup>
2. pokój	11,34 m <sup>2</sup>	11,34 m <sup>2</sup>
3. pokój	13,26 m <sup>2</sup>	13,26 m <sup>2</sup>
4. łazienka	8,42 m <sup>2</sup>	8,42 m <sup>2</sup>
5. pokój	9,83 m <sup>2</sup>	9,83 m <sup>2</sup>
6. pokój	9,71 m <sup>2</sup>	9,71 m <sup>2</sup>
<b>razem</b>	<b>56,21 m<sup>2</sup></b>	<b>56,21 m<sup>2</sup></b>

### POWIERZCHNIA PODDASZA:

	<u>p. netto</u>
1. poddasze nieużytkowe	30,13 m <sup>2</sup>
2. poddasze nieużytkowe	16,87 m <sup>2</sup>
<b>razem</b>	<b>47,00 m<sup>2</sup></b>

### ZESTAWIENIE POWIERZCHNI:

Powierzchnia użytkowa	112,04 m <sup>2</sup>
Powierzchnia netto	161,01 m <sup>2</sup>
Powierzchnia balkonu	6,22 m <sup>2</sup>
Powierzchnia działki	292,00 m <sup>2</sup>

#### UWAGA!

Ujęta w zestawieniach powierzchnia pomieszczeń liczona jest zgodnie z rozporządzeniem Ministra Rozwoju z dnia 20 września 2020 r. w sprawie szczegółowego zakresu i formy projektu budowlanego. Karta katalogowa mieszkania została opracowana na podstawie Projektu budowlanego. Powierzchnia użytkowa, powierzchnia ogródka oraz szczegółowe rozwiązania techniczne mogą ulec zmianie na etapie Projektu Wykonawczego oraz realizacji inwestycji.