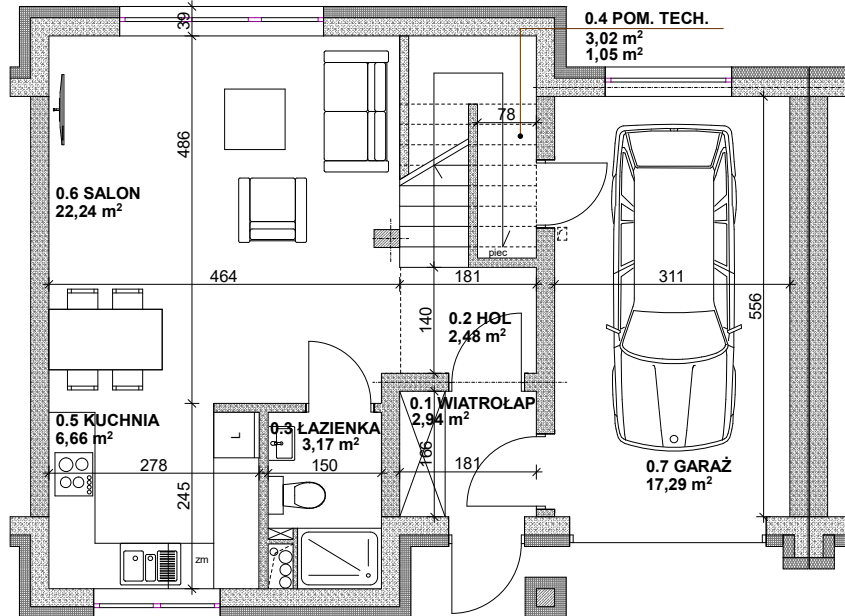


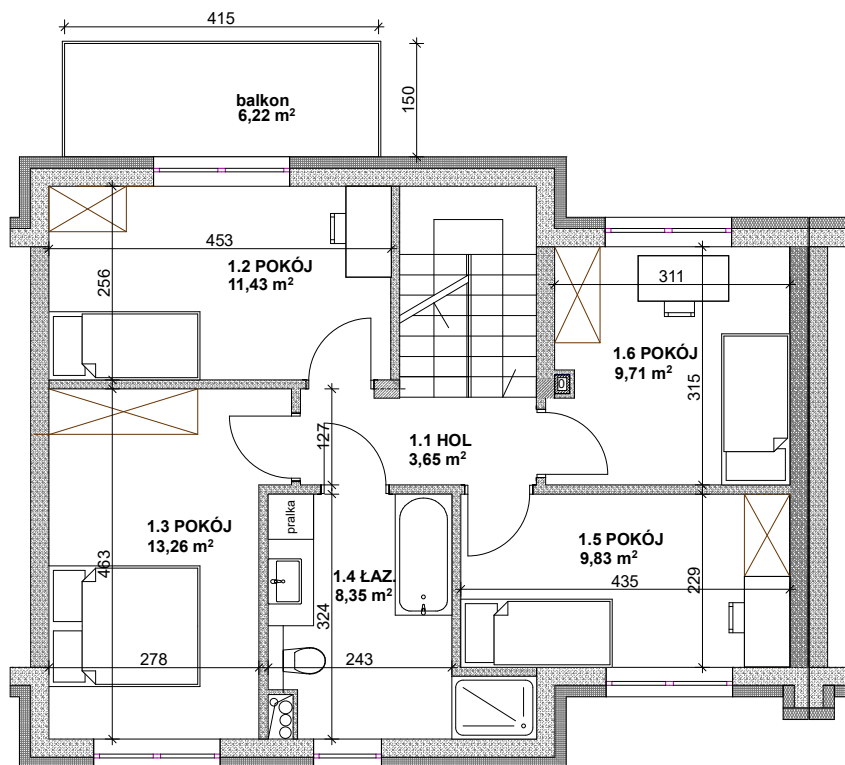
CZTERY BUDYNKI MIESZKALNE, JEDNORODZINNE, DWULOKALOWE W ZABUDOWIE BLIŹNIACZEJ

BUDYNEK 3, LOKAL B

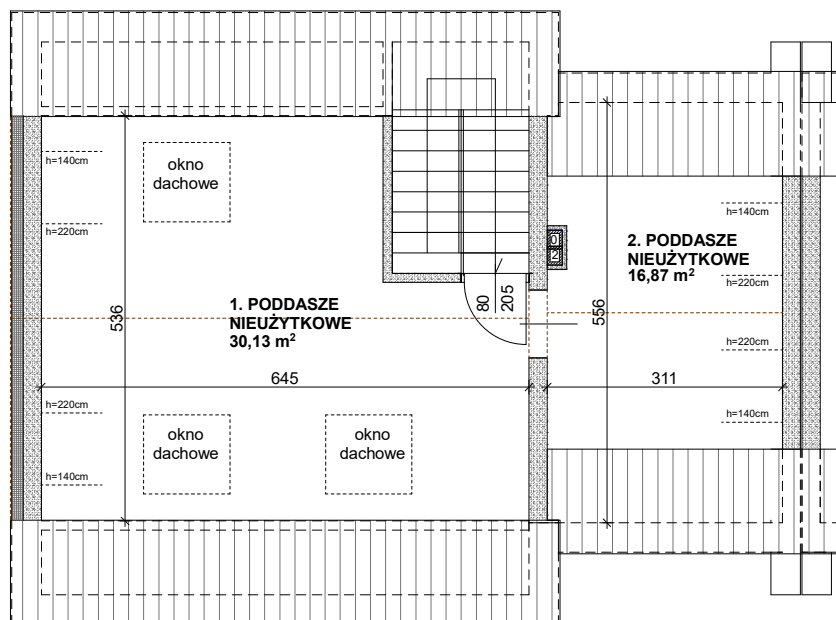
Adara Bud sp. z o.o.,
ul. Zyndrama z Maszkowic 2d, 03-030 Warszawa



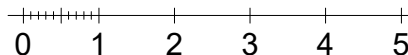
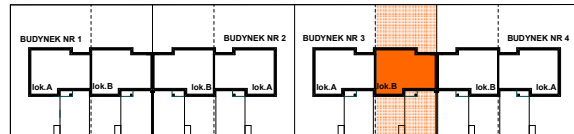
RZUT PARTERU



RZUT PIĘTRA



RZUT PODDASZA



POWIERZCHNIA PARTERU:

	<u>p. netto</u>	<u>p. użytkowa</u>
1. wiatrolap	2,94 m ²	2,94 m ²
2. hol	2,48 m ²	2,48 m ²
3. łazienka	3,17 m ²	3,17 m ²
4. pomieszczenie tech.	3,02 m ²	1,05 m ²
5. kuchnia	6,66 m ²	6,66 m ²
6. salon	22,24 m ²	22,24 m ²
7. garaż	17,29 m ²	17,29 m ²
razem	57,80 m²	55,83 m²

POWIERZCHNIA PIĘTRA:

	<u>p. netto</u>	<u>p. użytkowa</u>
1. hol	3,65 m ²	3,65 m ²
2. pokój	11,34 m ²	11,34 m ²
3. pokój	13,26 m ²	13,26 m ²
4. łazienka	8,42 m ²	8,42 m ²
5. pokój	9,83 m ²	9,83 m ²
6. pokój	9,71 m ²	9,71 m ²
razem	56,21 m²	56,21 m²

POWIERZCHNIA PODDASZA:

	<u>p. netto</u>
1. poddasze nieużytkowe	30,13 m ²
2. poddasze nieużytkowe	16,87 m ²
razem	47,00 m²

ZESTAWIENIE POWIERZCHNI:

Powierzchnia użytkowa	112,04 m ²
Powierzchnia netto	161,01 m ²
Powierzchnia balkonu	6,22 m ²
Powierzchnia działki	223,46 m ²

UWAGA!
Ujęta w zestawieniach powierzchnia pomieszczeń liczona jest zgodnie z rozporządzeniem Ministra Rozwoju z dnia 20 września 2020 r w sprawie szczegółowego zakresu i formy projektu budowlanego. Karta katalogowa mieszkania została opracowana na podstawie Projektu budowlanego. Powierzchnia użytkowa, powierzchnia ogródka oraz szczegółowe rozwiązania techniczne mogą ulec zmianie na etapie Projektu Wykonawczego oraz realizacji inwestycji.